

Principios de sana convivencia con el gasoducto



TGI
Grupo Energía Bogotá

Contenido

Justificación	4
Glosario.....	5
Contextualización	6
¿Por qué se pueden generar riesgos en el gasoducto?	13
Aspectos que ponen en riesgo la seguridad de todos	16
Deberes de la comunidad	17
Derechos de la comunidad	21
¿Qué hacer en caso de una emergencia?.....	23
Señales que despiertan alerta en el gasoducto.....	25

TGI S.A. E.S.P.

Somos una empresa líder en el transporte de *gas natural* en Colombia, prestamos el servicio con responsabilidad social y empresarial, que, con la competencia y compromiso del recurso humano, avanzada tecnología y altos niveles de calidad, satisfacemos las necesidades y expectativas de los grupos de interés.

En TGI llevamos el gas hasta la entrada de cada ciudad y de allí, el gas es distribuido a las residencias, industrias, comercios y otros usuarios a través de redes domiciliarias.

Algunas de las ventajas de usar *gas natural* frente a otros combustibles son:



Hola amigos, mi nombre es Metanito y los invito a conocer lo que hacemos en TGI S.A. E.S.P. y aprender la forma de estar preparados para actuar ante posibles emergencias.



Justificación

En cumplimiento de la Ley 1523 de 2012, el Decreto 2157 de 2017 y la normatividad colombiana aplicable, elaboramos el *Plan de Gestión del Riesgo* para las actividades de operación y mantenimiento del sistema de transporte de *gas natural*. Por lo anterior y con el fin de llevar un trabajo conjunto en torno al conocimiento, reducción y respuesta ante una eventual situación de emergencia e informar acerca de las pautas de sana convivencia con el *gasoducto*, elaboramos la presente cartilla, dirigida a las comunidades ubicadas dentro del área de influencia de los *gasoductos*.

Esta cartilla es una guía diseñada para evitar situaciones de emergencia, que puedan afectar la integridad de la población y en caso de que se lleguen a presentar, la comunidad tenga la capacidad de actuar a tiempo.

Glosario

- **Amenaza:** Proceso natural o causado por el hombre, que puede poner en peligro a un grupo de personas y sus bienes.
- **Deber:** Compromiso de obrar bajo los principios de la moral y la justicia, sin afectar los derechos de los demás.
- **Derecho:** Necesidades de las personas que han sido reconocidas por la ley y deben ser respetadas por los demás.
- **Derecho de vía:** Franja de terreno de lado y lado del *gasoducto* establecida para proteger la tubería y realizar su mantenimiento.
- **Gas natural:** Fuente de energía no renovable en estado gaseoso que se encuentra presente en forma natural en yacimientos subterráneos y se compone principalmente de metano.
- **Gasoducto:** Tubería muy extensa y gruesa que permite transportar gas a grandes distancias.
- **Gestión del riesgo:** Acciones de planeación para el conocimiento del riesgo, de tal manera que se controle, se esté preparado y se den acciones de preparación.
- **Infraestructura del gasoducto:** Todas las instalaciones físicas a través de las cuales se transporta gas natural, incluyendo tuberías, accesorios de tuberías, válvulas, recipientes a presión, estaciones compresoras, de medición y de regulación, y cualquier otro accesorio que compone la tubería.
- **Riesgo:** Posibilidad de que las personas y sus bienes sufran pérdidas o daños debido a eventos peligrosos.
- **Vulnerabilidad:** Grado de exposición de una persona y sus bienes a sufrir daños o pérdidas.

Contextualización

Antes de empezar a explicar las pautas de convivencia que se deben tener con el *gasoducto*, quisiera exponer algunos términos relacionados con la *gestión del riesgo* que tenemos en TGI.



¿Qué es amenaza?

Proceso natural o causado por el hombre, que puede poner en peligro a un grupo de personas y sus bienes.



¿Qué es vulnerabilidad?

Grado de exposición de una persona y sus bienes a sufrir daños o pérdidas.



Ubicar viviendas cerca de ríos o en lugares muy inclinados.



No tener conocimiento sobre nuestro entorno.

¿Qué nos puede hacer vulnerables?



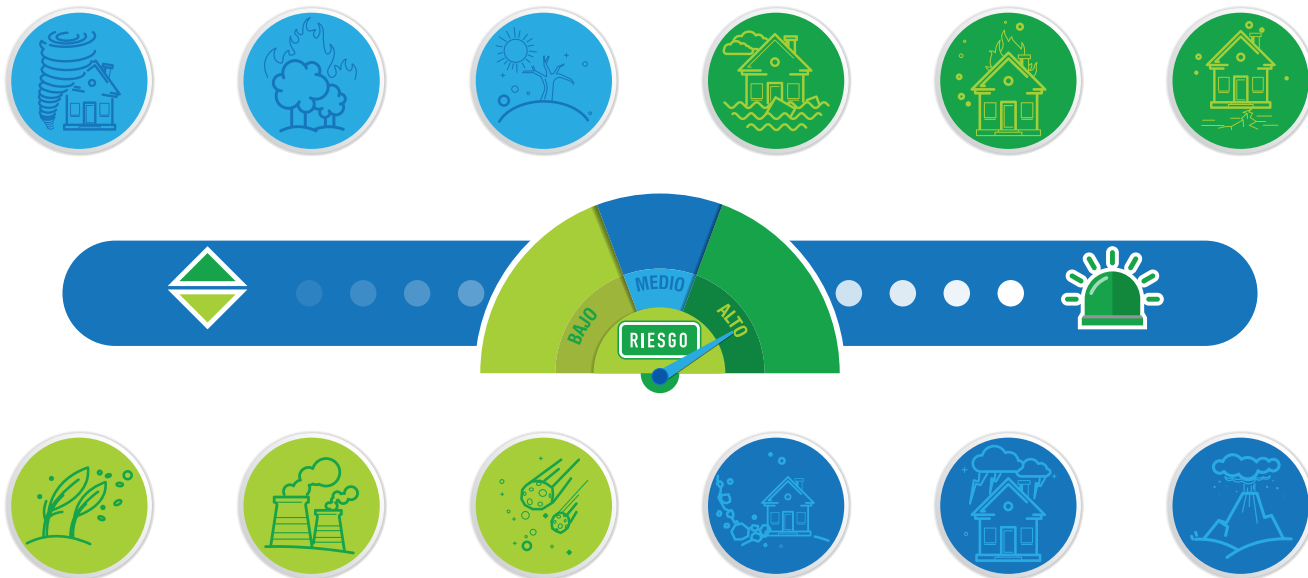
Talar demasiados árboles.



Disponer residuos en ríos o quebradas.

¿Qué es riesgo?

Posibilidad de que las personas y sus bienes sufran pérdidas o daños debido a eventos peligrosos.



Gestión del riesgo



¿Cómo gestiona el riesgo TGI ?

- Manejamos las mejores prácticas de la industria.
- Tenemos *políticas de mantenimiento*.
- Realizamos recorridos diarios a lo largo del *gasoducto*.
- Divulgamos los *planes* para que todos sepan cómo actuar en caso de emergencia.
- Cumplimos con las normas nacionales e internacionales para su operación e infraestructura.
- Contamos con válvulas cercanas en todo el *gasoducto*.
- La infraestructura del *gasoducto* cuenta con un sistema SCADA que permite la transmisión de datos en tiempo real para reaccionar oportunamente ante emergencias.
- Elaboramos y socializamos nuestro *Plan de Gestión del Riesgo*.
- Contamos con alarmas para detectar fugas (Monitoreamos el *gasoducto* 24hrs. al día).
- Nos preparamos para dar respuesta oportuna y adecuada para atender emergencias.





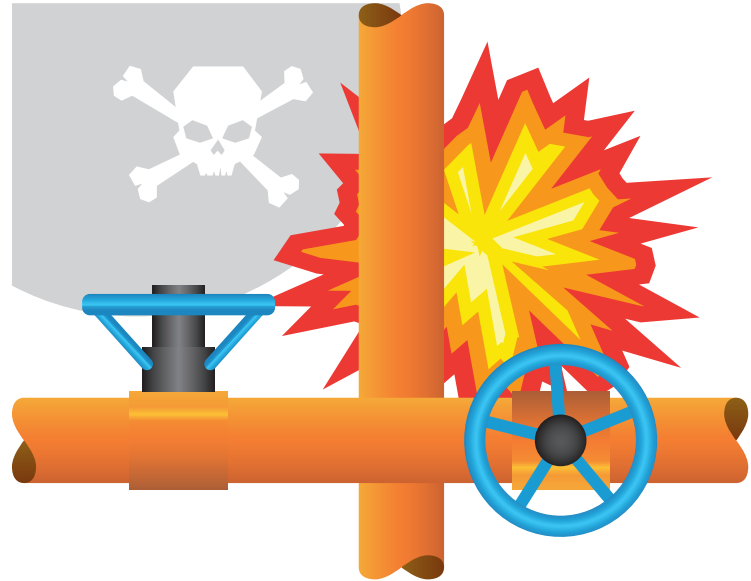
Ahora que conocen los conceptos principales de *gestión del riesgo*, quisiera explicarles sus deberes, derechos y diferentes aspectos para tener una buena convivencia con el *gasoducto*.

¿Por qué se pueden generar riesgos en el gasoducto?

La infraestructura del *gasoducto* puede verse afectada por incidentes que generan situaciones de riesgo dentro de la comunidad. Las principales causas de riesgo son:

Acción de terceros

Causados por la intervención de personas de manera intencional o no intencional.





Naturales

Ocasionadas por eventos que tienen origen en la naturaleza, como sismos, deslizamientos o crecientes de los ríos.

Fallas operacionales

Consecuencia de una falla en la operación o mantenimiento del *gasoducto*.

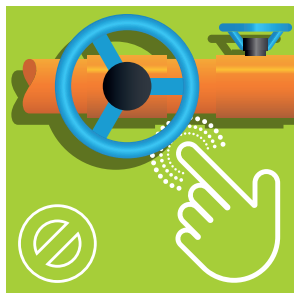


Aspectos que ponen en riesgo la seguridad de todos

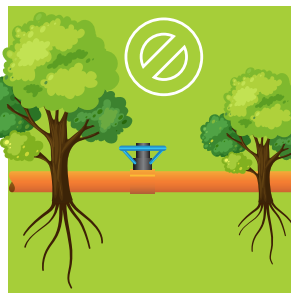
- Participar activa o pasivamente en acciones que perturben el correcto funcionamiento del *gasoducto*.
- No informar a las líneas de emergencia acerca de una situación de emergencia que se esté presentando en la franja continua al *gasoducto*.
- Interrumpir o perturbar las actividades de mantenimiento o reparación de las instalaciones del *gasoducto*.
- No fijar un punto seguro de encuentro y una ruta de evacuación en caso de presentarse situaciones de emergencia.



Deberes de la comunidad



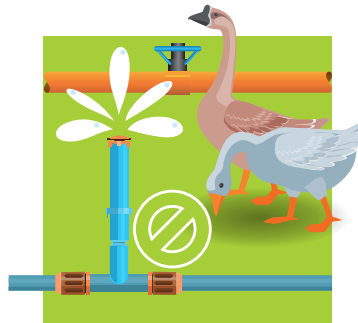
No intentar operar las válvulas de ninguna tubería.



No plantar árboles o arbustos de raíces en el área cercana al *gasoducto*.

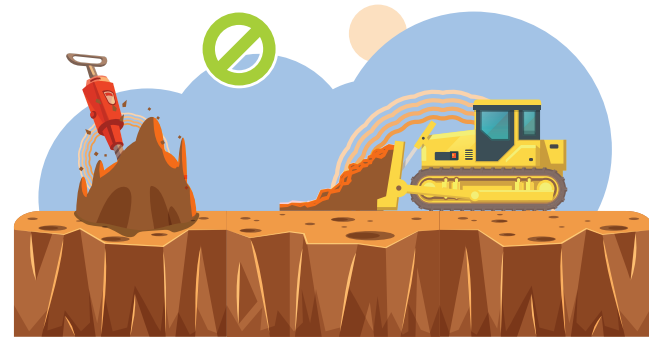


No realizar conexiones ilícitas en la infraestructura del *gasoducto*.



No realizar cultivos, instalar galpones o sistemas de riego dentro de la franja continua al *gasoducto*.

No realizar actividades de excavación en el área cercana al *gasoducto*. En caso de necesitar realizar actividades de excavación, consultar con la empresa TGI.



No hacer uso de explosivos, quemas y fogatas en el área cercana al *gasoducto*.



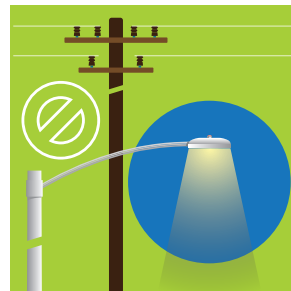
No realizar el tránsito de vehículos o maquinaria pesada cerca al *gasoducto*.



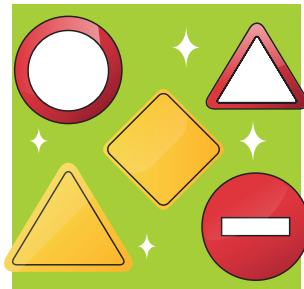
No realizar construcciones de viviendas, lagos, sótanos o piscinas sobre el derecho de vía.



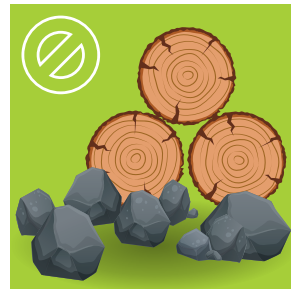
No instalar postes de luz, cables eléctricos y/o telefónicos dentro de la franja continua al gasoducto.



Dar un buen uso y respetar la señalización referente al gasoducto.



No instalar depósitos de materiales inflamables, madera o carbón sobre el derecho de vía.



Tener a la mano un kit de emergencia por si se presenta cualquier situación que lo requiera.



Fijar un punto seguro de encuentro y una ruta de evacuación.



En caso de emergencia seguir las indicaciones del personal especializado.



Derechos de la comunidad

- Recibir información acerca de los riesgos y situaciones de emergencia que se pueden presentar por el paso del *gasoducto*.
- Estar informados sobre las modificaciones que se realicen en el *gasoducto* y que involucren a la comunidad.
- Disfrutar del entorno, propiedades y espacios comunes, respetando siempre lo establecido para el correcto funcionamiento del *gasoducto*.
- Participar en juntas y reuniones, presentar sus opiniones y ser parte de la toma de decisiones respecto a cualquier asunto que involucre a la comunidad.



- Gozar de seguridad, tranquilidad y un ambiente sano.
- Recibir ayuda oportuna por parte de organismos especializados en caso de presentarse una emergencia.
- Conocer las normas que tiene que seguir la comunidad.
- Elegir un líder comunitario que represente a la comunidad frente a la empresa.
- Hacer reclamaciones o peticiones en términos respetuosos al personal de la empresa TGI.



¿Qué hacer en caso de una emergencia?



Preservar la vida, dirigirse a los puntos de encuentro o lugar seguro.



Cerrar los fogones y fogatas; evitar las chispas y fuentes de ignición cercanas al sitio del incidente.

Notificar a TGI S.A. E.S.P. de la emergencia presentada.



LÍNEA DE EMERGENCIA GRATUITA DE TGI S.A. E.S.P.

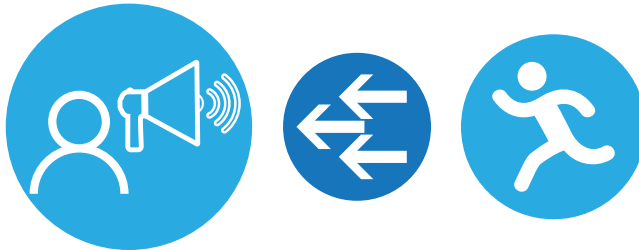
01-8000-517-220



Avisar lo más pronto posible a miembros de la comunidad y a otras comunidades cercanas que se puedan ver afectadas.



Notificar a las entidades de apoyo que componen el Consejo Municipal de Gestión del Riesgos de Desastres – CMGRD.



Prestar atención a los organismos de socorro y acatar las órdenes.



Alejarse del punto de la emergencia, evitando la curiosidad e impedir el retorno de las personas a la zona de emergencia.

Señales que despiertan alerta en el gasoducto

Si encuentra alguna de las siguientes señales de alerta, es posible que se encuentre en una emergencia:

Observe



Burbujas en los cuerpos de agua en el área cercana al *gasoducto*.



Presencia de fuego.



Ruptura evidente del *gasoducto*.



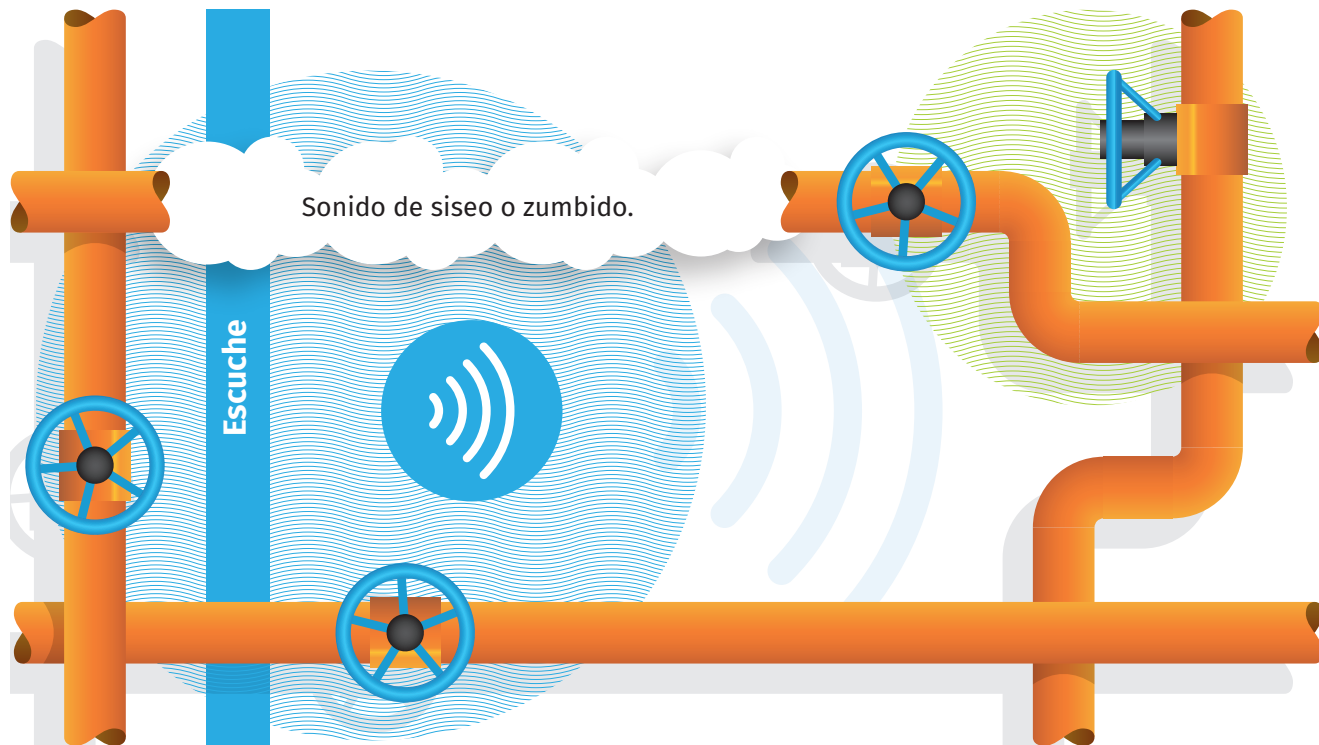
Tubería que debería estar bajo tierra se encuentra destapada.



Nube de polvo inusual.



Presencia de paquetes u objetos sospechosos en el área cercana al *gasoducto*.



**Tenga en cuenta que
el gas transportado no
tiene olor alguno.**



¡Recuerde!

En caso de emergencia en el *gasoducto* notificar inmediatamente a TGI S.A. E.S.P., organismos de emergencia o la línea única de emergencias nacional 123.



TGI
Grupo Energía Bogotá



LÍNEA DE EMERGENCIA GRATUITA DE TGI S.A. E.S.P.

01-8000-517-220

TGI S.A. E.S.P. cuenta con el conocimiento, el compromiso social, la solidez y un equipo humano de talla mundial, propios de la transportadora de gas natural más grande de Colombia.





TGI
Grupo Energía Bogotá

Versión Revisión
09 Sep. 2019
